

# CASSA DI ESPANSIONE DEL TORRENTE BAGANZA NEI COMUNI DI FELINO, SALA BAGANZA, COLLECCHIO E PARMA (PR-E-1047)

## PROGETTO DEFINITIVO

A	10/2016	Prima emissione	AR	GN	DC
INDICE	DATA	MODIFICHE	DISEGN.	CONTR.	APPROV.

### SINTESI IN LINGUAGGIO NON TECNICO

### SINTESI IN LINGUAGGIO NON TECNICO

### Allegati grafici

#### IL RAGGRUPPAMENTO TEMPORANEO DI PROFESSIONISTI:

MANDATARIA  
PROGETTAZIONE GENERALE ED IDRAULICA

**MAJONE&PARTNERS**  
ENGINEERING

Prof. Ing. Ugo Majone  
Dott. Ing. Denis Cerlini  
Dott. Ing. Marco Belicchi  
Dott. Ing. Nicola Pessarelli  
Dott. Ing. Michele Ferrari  
Dott. Ing. Gaetano Di Franca

MANDANTE  
STUDIO DI IMPATTO AMBIENTALE

**AMBITER** S.r.l.  
società di ingegneria ambientale

Dott. Geol. Giorgio Neri  
Dott. Amb. Gabriele Virgili  
Dott. Amb. Alessio Ravera  
Dott. Amb. Ecol. Adelia Sabatino  
Dott. Nat. Silvia Del Fiore  
Dott. Arch. Daniela Pisciotto  
Dott. Leg. Rossana Valentini

MANDANTE  
ASPETTI GEOLOGICI ED IDROGEOLOGICI

**EG**  
ENGINEERING GEOLOGY

Prof. Geol. Giovanni Paolo Beretta  
Dott. Geol. Maurizio Nespoli  
Dott. Geol. Monica Avanzini  
Dott. Geol. Anna Cantoni  
Dott. Marta Maiocchi

MANDANTE  
ANALISI DELL'ASTA FLUVIALE

Studio Prof. Ing.  
**Alberto Bizzarri**

Prof. Ing. Alberto Bizzarri

MANDANTE  
ASPETTI STRUTTURALI

**Ing. Claudio Marcello S.r.l.**  
Dott. Ing. Carlo Claudio Marcello

MANDANTE  
ASPETTI GEOTECNICI

**colleselli & p.**  
INGEGNERIA GEOTECNICA  
Prof. Ing. Francesco Colleselli

PER IL R.T.P.:

Dott. Ing. Denis Cerlini

(documento firmato digitalmente)

IL R.U.P.:

Dott. Ing. Mirella Vergnani

(documento firmato digitalmente)

#### CONSULENTI:

MODELLAZIONE FISICA E NUMERICA

DICATeA - Università degli studi di Parma  
(Prof. Ing. Paolo Mignosa)

ASPETTI ARCHEOLOGICI

AR/S Archeosistemi società Cooperativa  
(Archeologa Lorenza Bronzoni)

#### CODICE ELABORATO:

**B A G 2 1 7 S N T R S C 0 1 A**

ID (1)

CAP. (2)

TIPO (3)

DOC. (4)

PROGR. (5-6) REV. (7)

SCALA

OTTOBRE  
2016

IL RESPONSABILE DELL'ATTIVITÀ SPECIALISTICA:

Dott. Geol. Giorgio Neri

(documento firmato digitalmente)



UBICAZIONE

**Provincia di Parma**  
Comuni di Felino, Sala Baganza,  
Collecchio, Parma

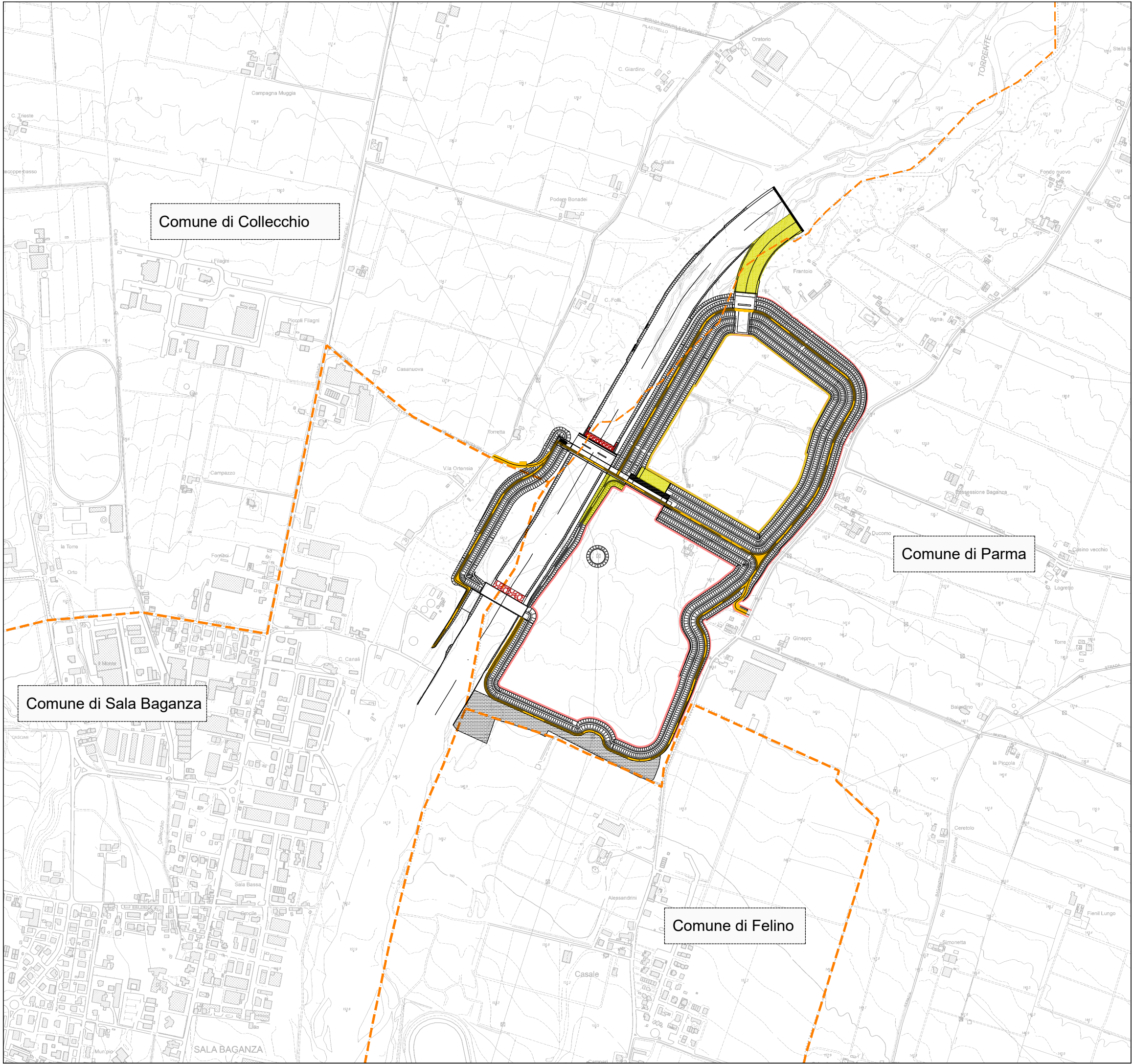
**Cassa di espansione del T. Baganza**  
*Sintesi in linguaggio non tecnico*

**Legenda**

----- Limiti amministrativi



Profilo Cassa di Espansione  
Alternativa2



**AMBITER S.r.l.**

via Niccolodi, 5/A - 43126 Parma - tel. 0521-942630  
fax 0521-942436 - [www.ambiter.it](http://www.ambiter.it) - [info@ambiter.it](mailto:info@ambiter.it)



TAVOLA: 1 - Inquadramento territoriale

SCALA: 1:10.000



UBICAZIONE

**Provincia di Parma**  
Comuni di Felino, Sala Baganza,  
Collecchio, Parma

**Cassa di espansione del T. Baganza**  
*Sintesi in linguaggio non tecnico*

*Legenda*



Arginatura cassa



Percorsi di servizio principali



Sistemazione d'alveo T.Baganza



Quote di progetto



Rivestimento in massi



Rivestimento in materassi tipo "Reno"



Interventi di rimodellamento



Accessi



Rampe per collegamento percorsi  
di servizio



Misuratori di livello



Limiti amministrativi

TAVOLA: 2 - Planimetria di progetto

SCALA: 1:7.000

**AMBITER S.r.l.**

via Niccolodi, 5/A - 43126 Parma - tel. 0521-942630  
fax 0521-942436 - www.ambiter.it - info@ambiter.it



COMMESSA  
**1587**

Comune di Collecchio

SOGLIA DI VALLE  
(vedi tav. BAG2\_12BRI\_D\_PL\_02\_A)

OPERE DI INSERIMENTO  
AMBIENTALE  
(vedi tav. BAG2\_13AMB\_D\_PL\_01\_A)

Comune di Sala Baganza

Comune di Felino

Comune di Parma

EDIFICIO SERVIZI

MANUFATTO "A"

MANUFATTO "C"

MANUFATTO "B"

COMPARTO 1

COMPARTO 2

BRIGLIA DI MONTE

ACCESSO  
SUD-OVEST

ACCESSO  
SUD

ACCESSO  
EST

ACCESSO  
OVEST



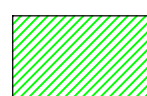



UBICAZIONE

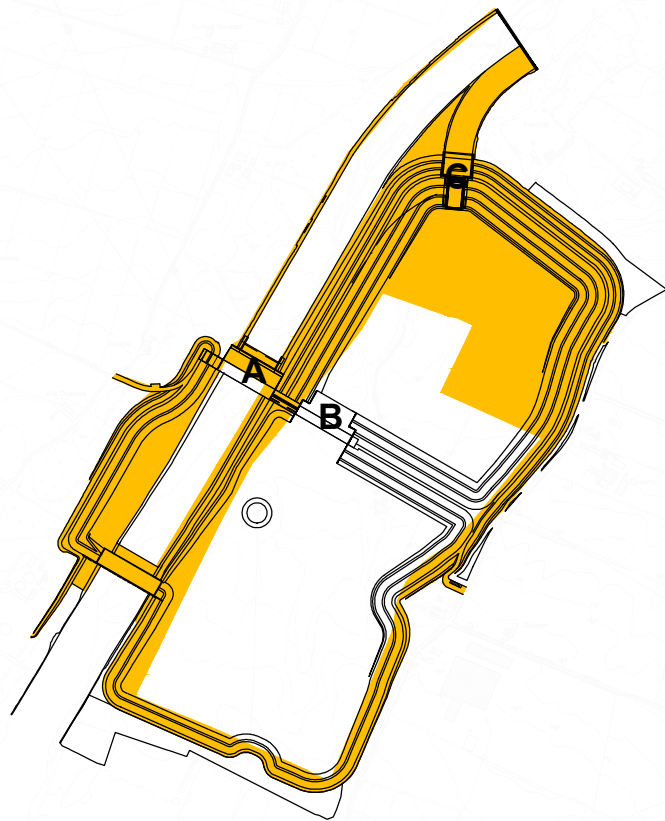
Provincia di Parma  
Comuni di Felino, Sala Baganza,  
Collecchio, Parma

Cassa di espansione del T. Baganza  
*Sintesi in linguaggio non tecnico*

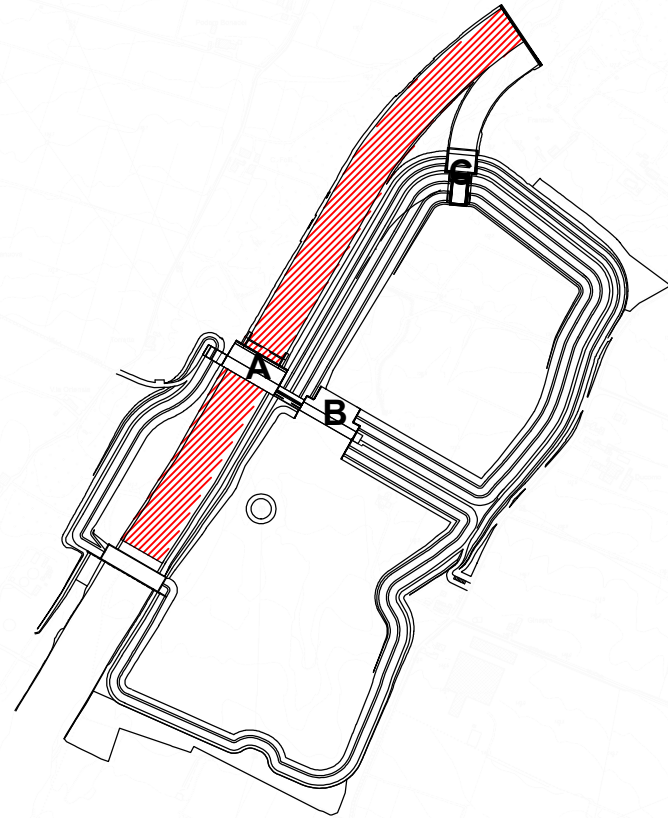
**Legenda**

-  Lavorazioni in esecuzione nella fase in esame che prosegue successivamente
-  Lavorazioni in esecuzione e terminata nella fase in esame
-  Lavorazioni già iniziate che saranno completate nelle fasi successive
-  Lavorazioni terminate in fasi precedenti
- A** Manufatto

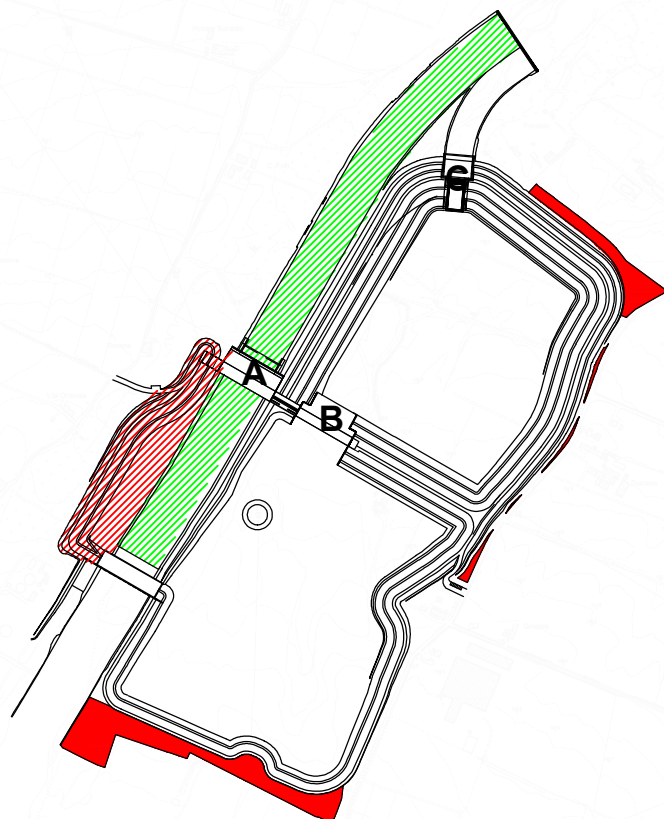
**FASE 1:**  
PREPARAZIONE DELLE AREE DI CANTIERE E  
BONIFICA DA ORDIGNI BELLICI INESPLOSI (BOB)



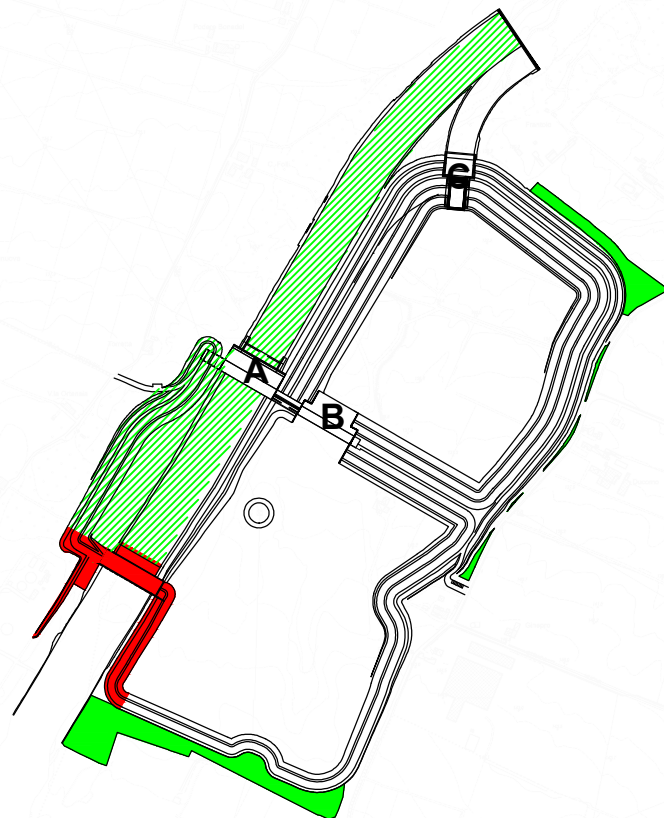
**FASE 2:**  
PRESCAVO DELL'ALVEO (1+3 m) FINALIZZATO AL LIEVE  
ABBASSAMENTO PIEZOMETRICO NECESSARIO ALLA FASE 3



**FASE 3:**  
REALIZZAZIONE DELLA BONIFICA DELLE GHIAIE DELL'ARGINE  
OVEST - RIEMPIMENTI A SUD E PIANTUMAZIONI



**FASE 4:**  
REALIZZAZIONE DELLA BRIGLIA E DELLE ARGINATURE EST ED  
OVEST A MONTE DELLA STESSA



**AMBITER S.r.L.**

via Nicolodi, 5/A - 43126 Parma - tel. 0521-942630  
fax 0521-942436 - www.ambiter.it - info@ambiter.it

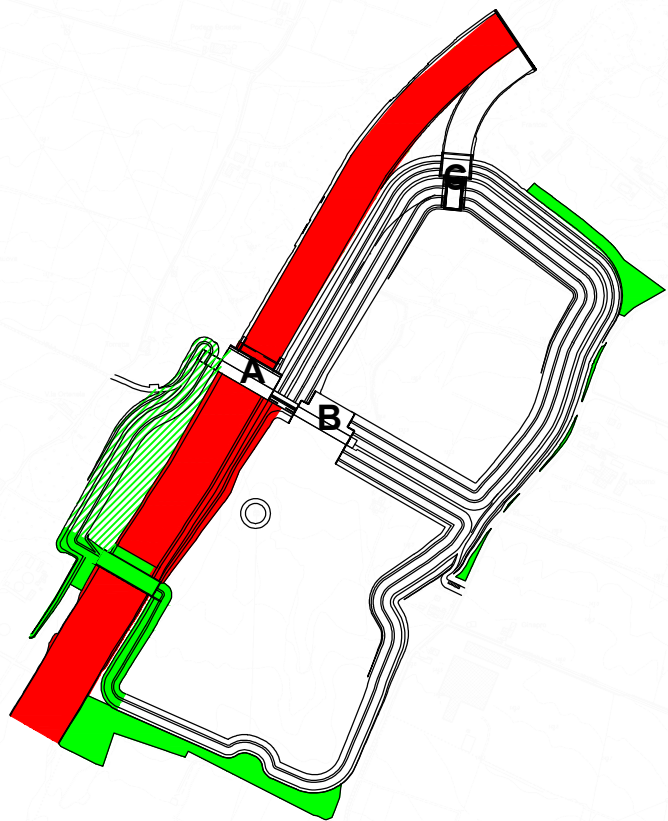


TAVOLA: 3 Sicurezza e cantierizzazione  
Planimetria delle fasi esecutiva  
(Fasi 1-4)

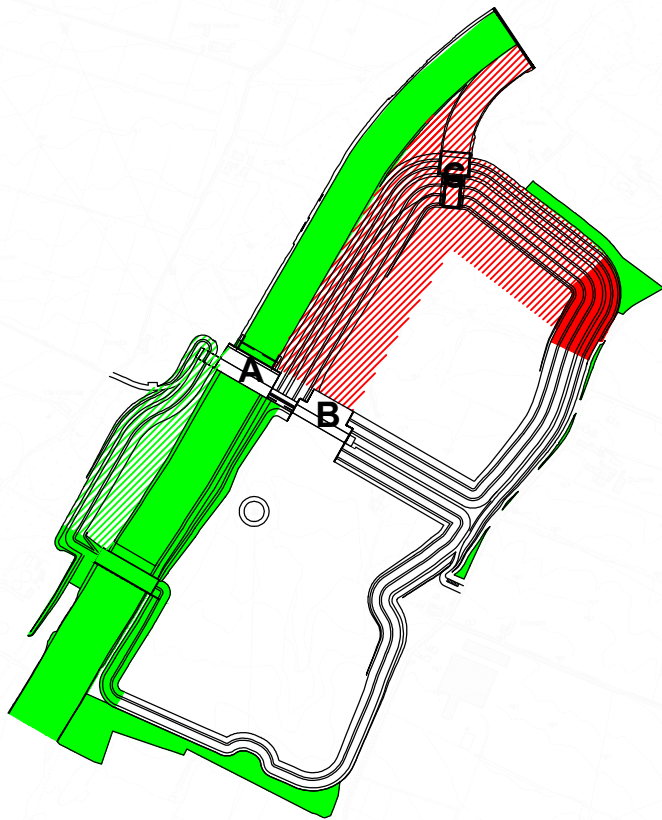
SCALA: 1:15.000



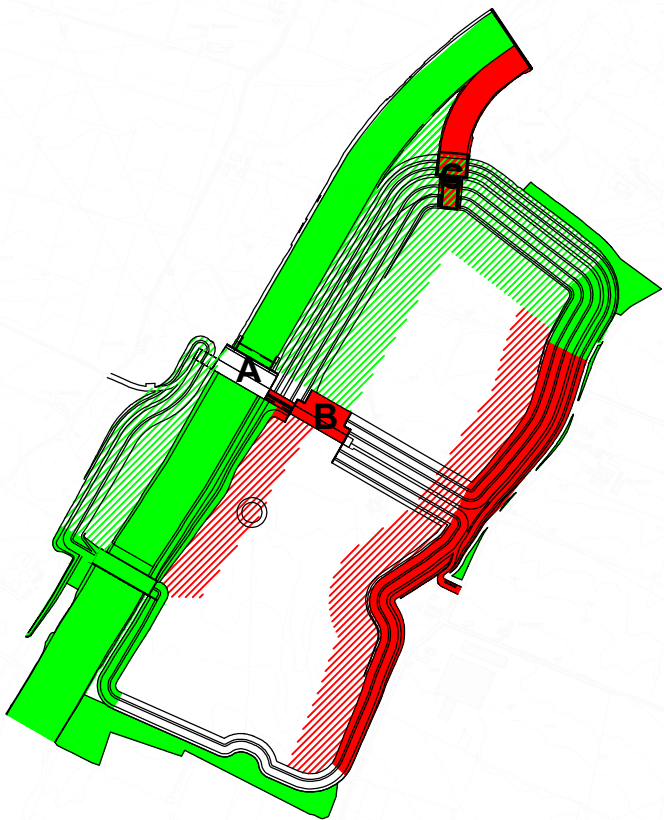
FASE 5:  
RISEZIONAMENTO ALVEO DEFINITIVO E REALIZZAZIONE DIFESA  
SPONDALE ALVEO A MONTE - DEL MANUFATTO "A"



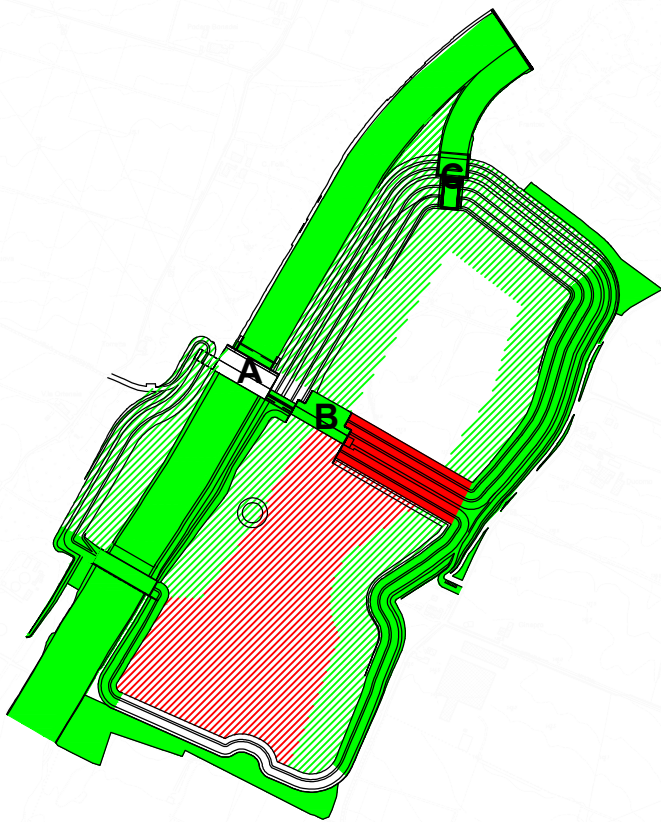
FASE 6:  
INIZIO DEGLI SCAVI IN ALVEO A PARTIRE DALLE ZONE NORD E OVEST  
E REIMPIEGO DEL MATERIALE IDONEO PER LE ARGINATURE EST



FASE 7:  
PROSEGUGO DEGLI SCAVI E FORMAZIONE DELLE ARGINATURE  
LATO EST. REALIZZAZIONE DEI MANUFATTI "B" E "C"





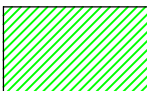

FASE 8:  
COMPLETAMENTO SCAVO COMPARTO 1 E INIZIO  
ARGINATURE TRA 1 E 2



UBICAZIONE **Provincia di Parma**  
Comuni di Felino, Sala Baganza,  
Collecchio, Parma

**Cassa di espansione del T. Baganza**  
*Sintesi in linguaggio non tecnico*

*Legenda*

-  Lavorazioni in esecuzione nella fase in esame che prosegue successivamente
-  Lavorazioni in esecuzione e terminata nella fase in esame
-  Lavorazioni già iniziate che saranno completate nelle fasi successive
-  Lavorazioni terminate in fasi precedenti
- A** Manufatto

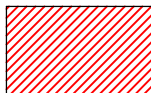


UBICAZIONE

Provincia di Parma  
Comuni di Felino, Sala Baganza,  
Collecchio, Parma

Cassa di espansione del T. Baganza  
*Sintesi in linguaggio non tecnico*

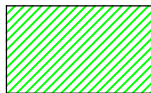
*Legenda*



Lavorazioni in esecuzione  
nella fase in esame che  
prosegue successivamente



Lavorazioni in esecuzione e  
terminata nella fase in esame



Lavorazioni già iniziate  
che saranno completate  
nelle fasi successive

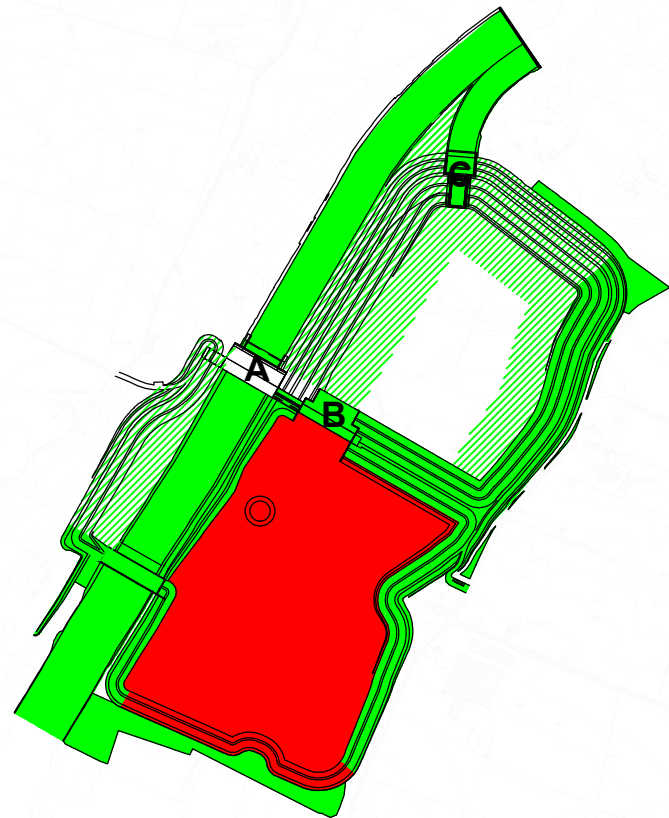


Lavorazioni terminate  
in fasi precedenti

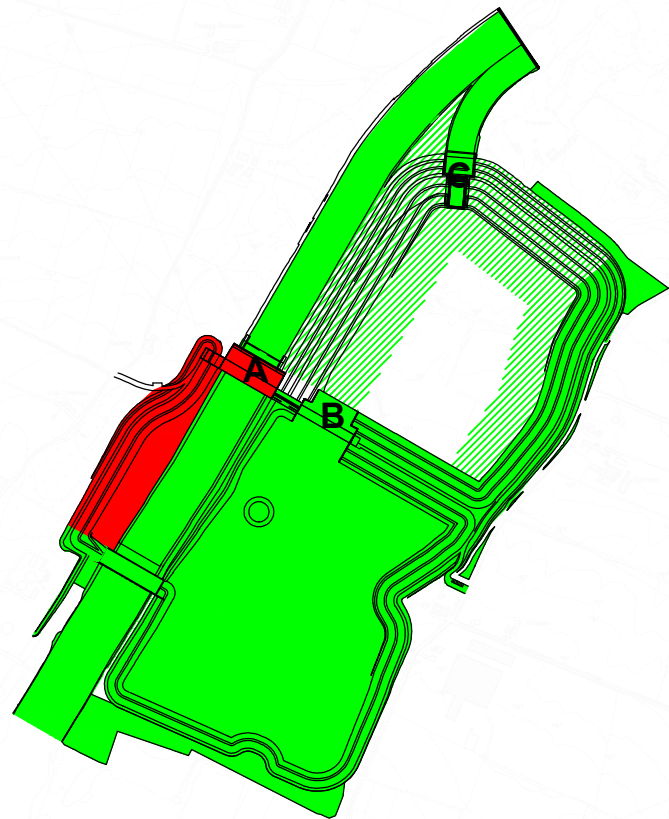
**A**

Manufatto

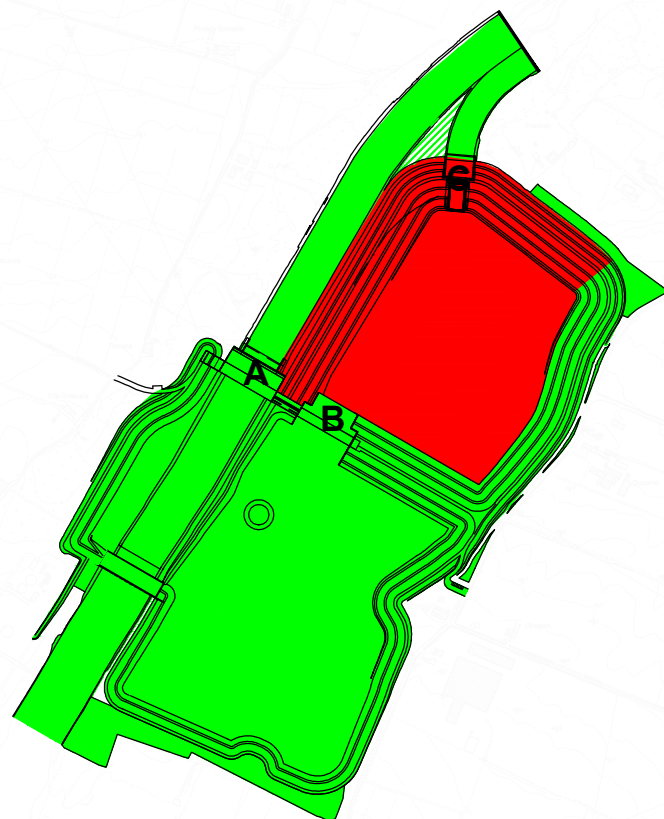
**FASE 9:**  
COMPLETAMENTO ARGINE EST E COMPARTO 1



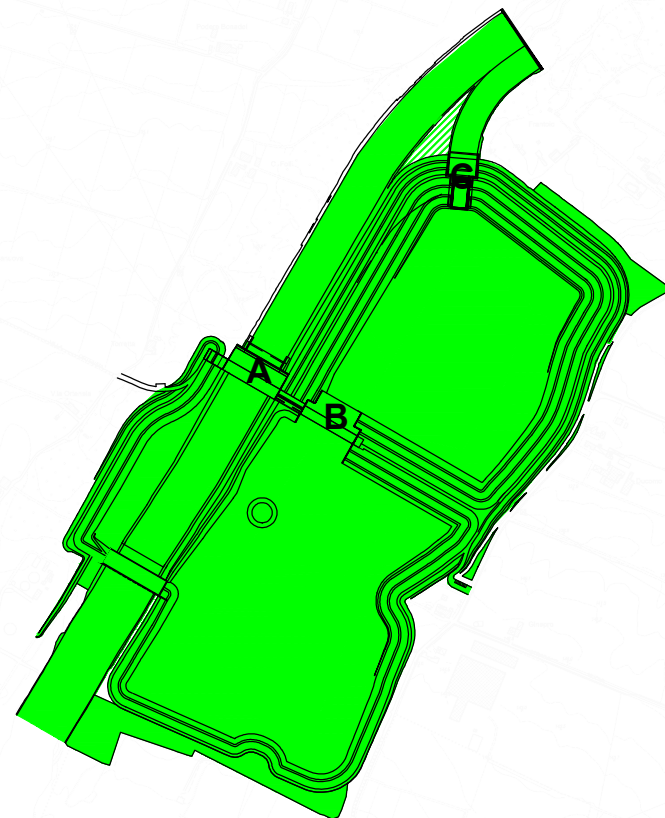
**FASE 10:**  
MANUFATTO "A" IN DUE FASI: PRIMA LA PORZIONE OVEST POI  
QUELLA EST E COMPLETAMENTO ARGINE OVEST A MONTE DI "A"



**FASE 11:**  
COMPLETAMENTO SCAVO COMPARTO 2 ED ARGINATURE  
OVEST E NORD DEL MEDESIMO COMPARTO



**FASE 12:**  
SMANTELLAMENTO CANTIERE E  
COMPLETAMENTO/RIPRISTINO PIANTUMAZIONI



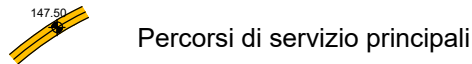
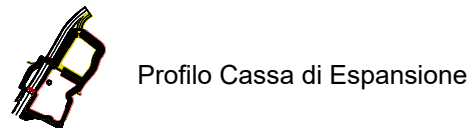


UBICAZIONE

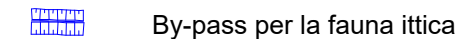
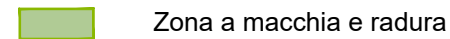
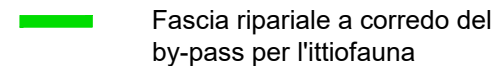
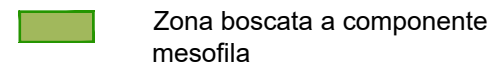
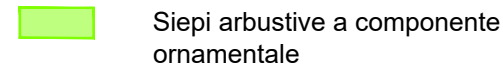
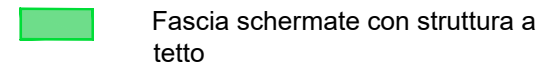
**Provincia di Parma**  
Comuni di Felino, Sala Baganza,  
Collecchio, Parma

**Cassa di espansione del T. Baganza**  
*Sintesi in linguaggio non tecnico*

**Legenda**



**OPERE DI INSERIMENTO AMBIENTALE:**



**TAVOLA: 7 Opere di inserimento ambientale**

**SCALA: 1:7.000**

**AMBITER S.r.L.**

via Nicolodi, 5/A - 43126 Parma - tel. 0521-942630  
fax 0521-942436 - [www.ambiter.it](http://www.ambiter.it) - [info@ambiter.it](mailto:info@ambiter.it)





UBICAZIONE **Provincia di Parma**  
Comuni di Felino, Sala Baganza,  
Collecchio, Parma

**Cassa di espansione del T. Baganza in**  
*Sintesi in linguaggio non tecnico*

- Alternativa viabilistica 1  
Direzione Fidenza-Autostrade
- Alternativa viabilistica 2  
Direzione Collecchio-Madregolo
- Alternativa viabilistica 3  
Direzione Langhirano-Pedemontana

TAVOLA: 6 Viabilità di servizio per il trasporto in  
fase di cantierizzazione dell'opera  
SCALA: 1:15.000

**AMBITER S.r.l.**

Via Nicotri, 5/A 43126 Parma tel. 0521-942630  
fax 0521-942436 www.ambiter.it info@ambiter.it






UBICAZIONE

Provincia di Parma  
Comuni di Felino, Sala Baganza,  
Collecchio, Parma

## Cassa di espansione del T. Baganza




*Sintesi in linguaggio non tecnico*

### Legenda




 Perimetro Cassa di espansione del T. Baganza

### Legenda P.A.I.

Delimitazione  
del PTCP

 limite tra la Fascia A e la Fascia B  
 limite tra la Fascia B e la Fascia C  
 limite esterno della fascia C

Modifiche e integrazioni  
del Progetto di variante

 limite tra la Fascia A e la Fascia B  
 limite tra la Fascia B e la Fascia C  
 limite esterno della fascia C  
 limite di progetto tra la Fascia B e la fascia C


 BA\_XX Criticità locale

TAVOLA: 8 - Stralcio Atlante Fasce Fluviali Variante PAI  
"Tavola 4 - Dicembre 2014"

SCALA: 1:5.000

AMBITER S.r.l.

via Niccolò di 5/A 43126 Parma tel. 0521-942630  
fax 0521-942436 www.ambiter.it info@ambiter.it





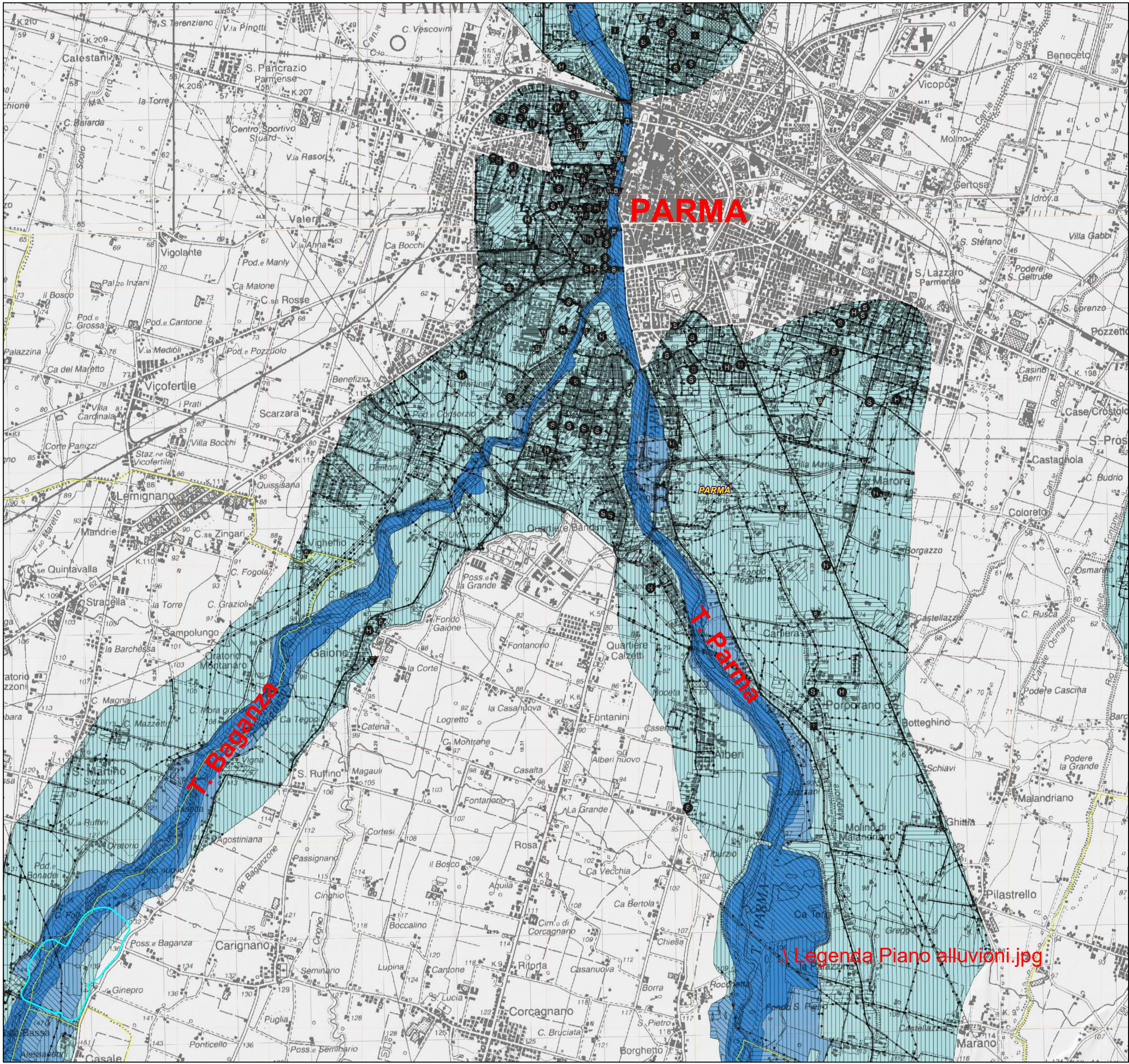
UBICAZIONE

**Provincia di Parma**  
 Comuni di Felino, Sala Baganza,  
 Collecchio, Parma

**Cassa di espansione del T. Baganza**  
*Sintesi in linguaggio non tecnico*

**Legenda**

Perimetro Cassa di espansione del T. Baganza



Legenda Piano alluvioni.jpg

**AMBITER S.r.l.**

via Niccolò, 5/A 43126 Parma tel. 0521-942630  
 fax 0521-942436 www.ambiter.it info@ambiter.it

**TAVOLA:** 9 - Stralcio Piano Gestione del Rischio di Alluvioni  
 "Mappa della pericolosità e degli elementi potenzialmente esposti"

**SCALA:** 1:42.000



UBICAZIONE

**Provincia di Parma**  
Comuni di Felino, Sala Baganza,  
Collecchio, Parma

**Cassa di espansione del T. Baganza**  
*Sintesi in linguaggio non tecnico*

**Legenda**

Perimetro Cassa di espansione del T. Baganza

**Legenda**

**Aree Protette**



**Zone Parco**



**SIC - ZPS**

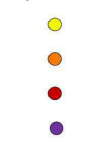
**Classi di Rischio**

**R1** (rischio moderato o nullo)  
**R2** (rischio medio)  
**R3** (rischio elevato)  
**R4** (rischio molto elevato)

puntuali

lineari

areali



**AMBITER S.r.l.**

via Niccolò di 5/A 43126 Parma tel. 0521-942630  
fax 0521-942436 www.ambiter.it info@ambiter.it

**TAVOLA:** 10 - Stralcio Piano Gestione del Rischio di Alluvioni

"Mappa del rischio potenziale"

**SCALA:** 1:42.000



UBICAZIONE

Provincia di Parma  
Comuni di Felino, Sala Baganza,  
Collecchio, Parma

**Cassa di espansione del T. Baganza**  
*Sintesi in linguaggio non tecnico*

**Legenda PTCP**

**Zone di tutela di laghi, corsi d'acqua e corpi idrici sotterranei**

Zone di tutela ambientale ed idraulica dei corsi d'acqua (art.12)

Zone di deflusso di piena (art.13)

Ambito A1 - Alveo

Ambito A2

Limiti di progetto (art.12)

Zone di tutela dei caratteri ambientali di laghi, bacini e corsi d'acqua (art.12bis)

Invasi ed alvei di laghi, bacini e corsi d'acqua (art.13bis)

Area di inondazione per piena catastrofica (fascia C)

Corsi d'acqua meritevoli di tutela

Zone di tutela dei corpi idrici superficiali e sotterranei

**Zone ed elementi di interesse paesaggistico ambientale**

Zone di particolare interesse paesaggistico - ambientale

Zone di tutela naturalistica

Dossi

Calanchi meritevoli di tutela

Parchi regionali con P.T.P. approvato

**Zone ed elementi di specifico interesse storico, archeologico e testimoniale**

Aree di accertata consistenza archeologica

Zone di tutela della struttura centuriata

Elementi della centuriazione

Bonifiche storiche

**Legenda opere in progetto**

Perimetro Cassa di espansione del T. Baganza

TAVOLA: 11 - Stralcio Tavola C.1.6 PTCP  
"Tutela ambientale, paesistica e storico-culturale"

SCALA: 1:10.000

AMBITER S.r.l.  
via Niccolò di 5/A 43126 Parma tel. 0521-942630  
fax 0521-942436 www.ambiter.it info@ambiter.it





UBICAZIONE

**Provincia di Parma**  
 Comuni di Felino, Sala Baganza,  
 Collecchio, Parma

**Cassa di espansione del T. Baganza**  
*Sintesi in linguaggio non tecnico*

*Legenda*



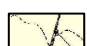

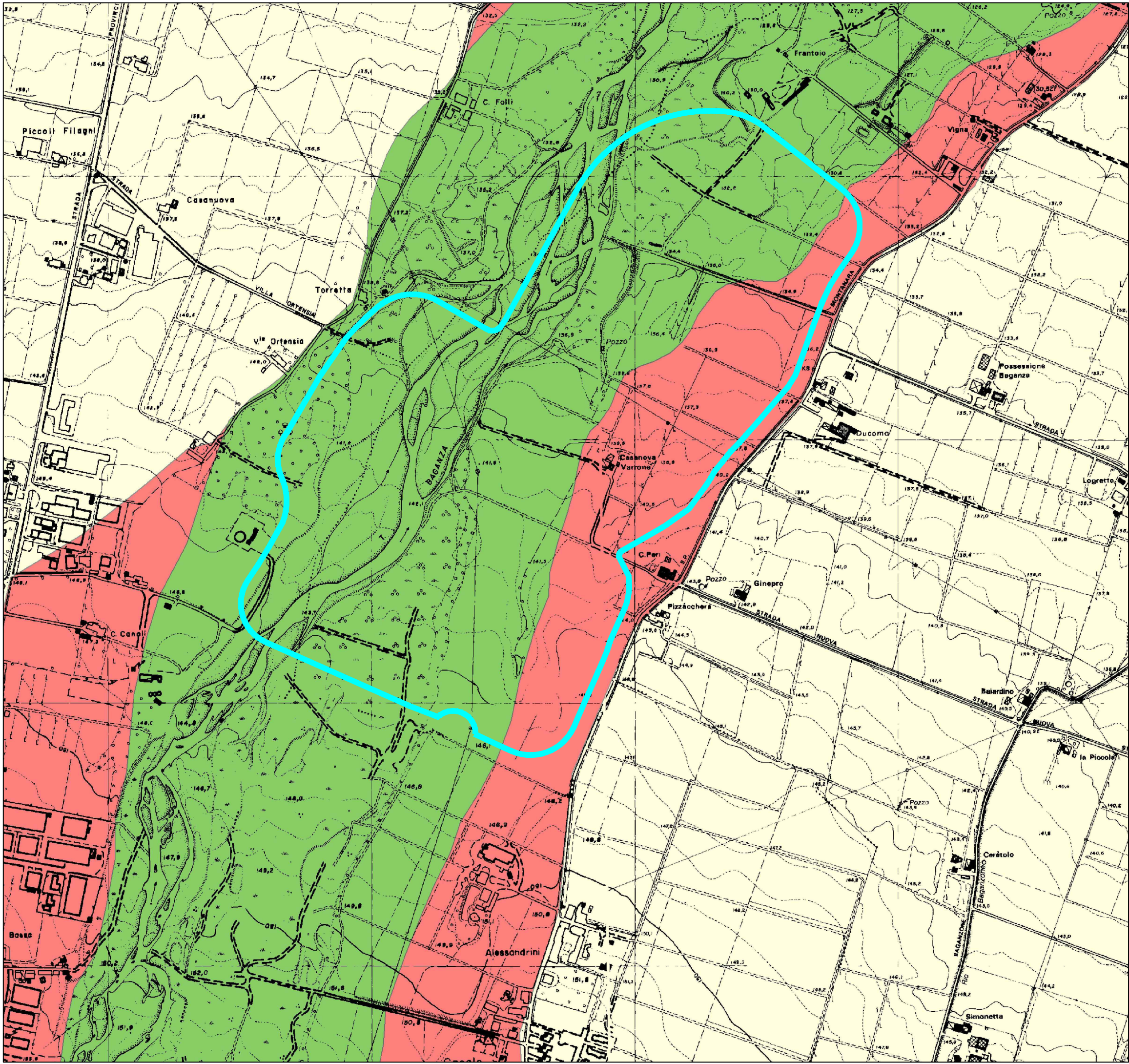
-  Ambiti di rilievo paesaggistico (art. 40)
-  Aree di valore naturale ambientale (art. 39)
-  Ambiti ad alta vocazione produttiva (art. 42)
-  Perimetro Cassa di espansione del T. Baganza

TAVOLA: 12 - Stralcio Tavola C.6.1 PTCP "Ambiti rurali"

SCALA: 1:7.000

**AMBITER S.r.l.**

via Niccolò di 5/A 43126 Parma tel. 0521-942630  
 fax 0521-942436 www.ambiter.it info@ambiter.it


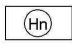

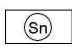

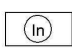

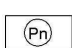




**UBICAZIONE**
**Provincia di Parma**  
 Comuni di Felino, Sala Baganza,  
 Collecchio, Parma

**Cassa di espansione del T. Baganza**  
*Sintesi in linguaggio non tecnico*
**Legenda**

SERVIZI PUBBLICI SOVRACOMUNALI


- |   |   |                               |
|---|---|-------------------------------|
|  |  | Ospedali                      |
|  |  | Poli Sanitari                 |
|  |  | Istituti Scolastici Superiori |
|  |  | Parchi pubblici territoriali  |

PIANI E PROGRAMMI D'AREA

- |   |  |
|---|--|
|  | Patto territoriale dell'Appennino parmense |
|  | Programma Integrato della Val Ceno         |
|  | Programma d'area Parco della Salute        |
|  | Programma d'area Distretto Agroalimentare  |
|  | Programma d'area del Po                    |

AMBITI DI VALORIZZAZIONE DEI BENI STORICO - CULTURALI

- |   |                       |
|---|-----------------------|
|  | Luoghi Verdiani       |
|  | Via Francigena        |
|  | Circuito dei Castelli |
|  | Itinerario Farnesiano |

 Perimetro Cassa di espansione del T. Baganza

**TAVOLA:** 13 - Stralcio Tavola C.9.1 PTCP "Armatura urbana  
 e ambiti di integrazione funzionale"

**SCALA:** 1:10.000

**AMBITER S.r.L.**

 via Niccolò di 5/A 43126 Parma tel. 0521-942630  
 fax 0521-942436 www.ambiter.it info@ambiter.it




UBICAZIONE

Provincia di Parma  
Comuni di Felino, Sala Baganza,  
Collecchio, Parma

Cassa di espansione del T. Baganza  
*Sintesi in linguaggio non tecnico*

Legenda

Perimetro Cassa di  
espansione del T. Baganza

### Legenda

- Località con presenza di sfioratori di piena
- Località con rete fognaria depurata a livello privato con A.E.<50
- Località con rete dotata di sfioratore
- Scarico produttivo e/o meteorico di dilavamento
- Depuratore
- Località con depuratore e con scaricatore di piena
- Località con depuratore e con presenza di rete fognaria non collettata ma trattata a livello privato
- Località con depuratore e con presenza di rete fognaria non collettata ma trattata a livello privato e con scaricatori di piena

### CARTA DEGLI INDIRIZZI PER LA TUTELA DELLE ACQUE

- Aree di ricarica diretta dell'acquifero C, oltre B e A
- Classi di vulnerabilità**
  - poco vulnerabile
  - vulnerabilità a sensibilità attenuata
  - vulnerabilità a sensibilità elevata
- Bacini idrografici
- Area di rilevante interesse scientifico, naturalistico e ambientale (D.G.R. 2006/167)
- Rete idrografica

TAVOLA: 14 - Stralcio Tavola All. 4 PTCP Tav. 6d  
"Approfondimento in materia di tutela delle acque"  
SCALA: 1:10.000

AMBITER S.r.l.  
via Nicolodi, 5/A 43126 Parma tel. 0521-942630  
fax 0521-942436 www.ambiter.it info@ambiter.it

